

PLATINUM SABLE®

VOLUME LASH

*3D Layer*®

ボリュームラッシュ 3Dレイヤー

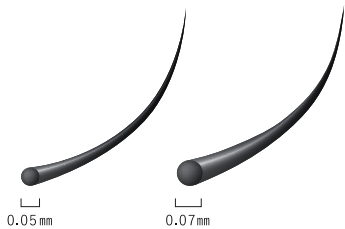


- 軽さ ◆◆◆◆◆
- ボリューム ◆◆◆◆◆
- 持続性 ◆◆◆◆◆

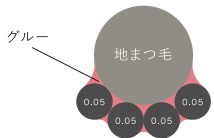
こんな方におすすめ

- これまでのエクステでは物足りない方
- とにかくボリューム感がほしい方
- 負担の少ないエクステをつけたい方
- ふわふわな軽いつけ心地がほしい方
- 周りの人と差をつけたい方

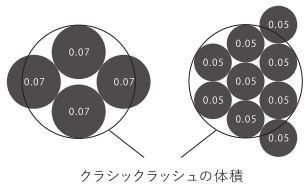
『ボリュームラッシュ 3Dレイヤー』は、従来の「地まつ毛 1本に対し1本」の装着ではなく、「地まつ毛 1本に対し、太さが0.05～0.07mmの極細な人工毛を3～6本」装着します。極細な人工毛を装着することにより重さを軽減し、地まつ毛に負担をかけることなくまつ毛のボリュームがアップし、さらに持続力も高めることができます。



グルーのつき方



体積の比較



単位：mm



上まつ毛：140本

PLATINUM SABLE®

SINGLE LASH

*Classic*

シングルラッシュ クラシック

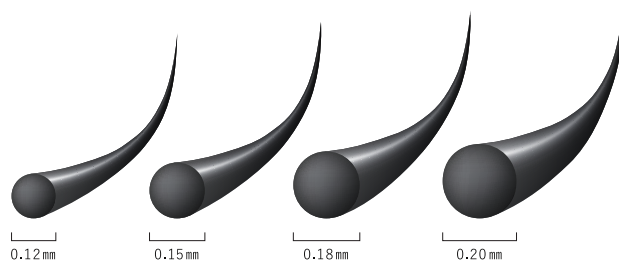


- 軽さ ◆◆◆◆◆
- ボリューム ◆◆◆◆◆
- 持続性 ◆◆◆◆◆

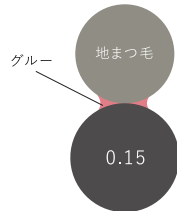
こんな方におすすめ

- まつエク初体験の方
- 人気で定番のまつエクを装着したい方
- 地まつ毛に近い仕上がりがほしい方
- 上品な艶感を体感したい方
- 様々なデザインの中から選びたい方

『シングルラッシュ クラシック』は、人工毛で最も高品質なポリブチレンテフタレート素材を使用した、最高級のまつ毛エクステーションです。最も人気で定番なクラシックラッシュはまつ毛1本1本をしっかり美しく演出し、数多くの種類から長さとお選びいただけるので、様々なデザインのご要望を叶えることができます。



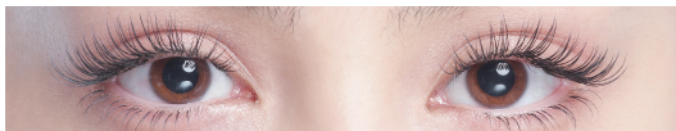
グルーのつき方



体積の比較



単位：mm



上まつ毛：160本

PLATINUM SABLE®

*Flat Matte Lash*

フラットマットラッシュ

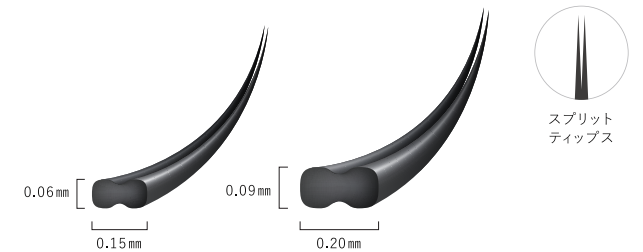


- 軽さ ◆◆◆◆◆
- ボリューム ◆◆◆◆◆
- 持続性 ◆◆◆◆◆

こんな方におすすめ

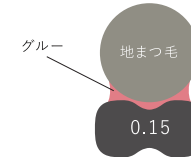
- 安定感と持続力がほしい方
- 地まつ毛が弱く、負担をかけたくない方
- より軽いつけ心地がほしい方
- より自然に仕上げたい方
- 目元をリフトアップしたい方

『フラットマットラッシュ』は、重さは従来比1/3の超軽量と、まるでエクステをつけていることを忘れてしまうような軽さで、地まつ毛ごと根元から立ち上がり瞳をより大きく魅せることが可能です。フラットでくぼみのある独特な形状により接着面が広く倒れにくいので、これまでにない高い持続性を提供いたします。

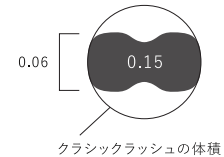


スプリット  
ティップス

グルーのつき方



体積の比較



単位：mm



上まつ毛：180本